

Figure 1 : Armatures de renfort pour butée sur pylône RG – Principe de ferrailage en plan

NOTA : Hors armatures de confinement sous la plaque d'appui.

 									Maîtrise d'œuvre pour la réfection du revêtement anticorrosion du tablier et le masticage d'étanchéité des câbles							
									Butées au vent provisoire sur pylône RG Vue en plan de principe - Coffrage-ferrailage du bloc béton							
	1	A	25/08/25	CBI	TJU	SEZ	Première émission		Société	N° Affaire	Emetteur	Type	Phase	Numéro	Dif.	Rev
Dif.	Rev.	Date	Auteur	Vérif	Approb		Modifications		003	55381	S	PL	ACT	0008	1	A

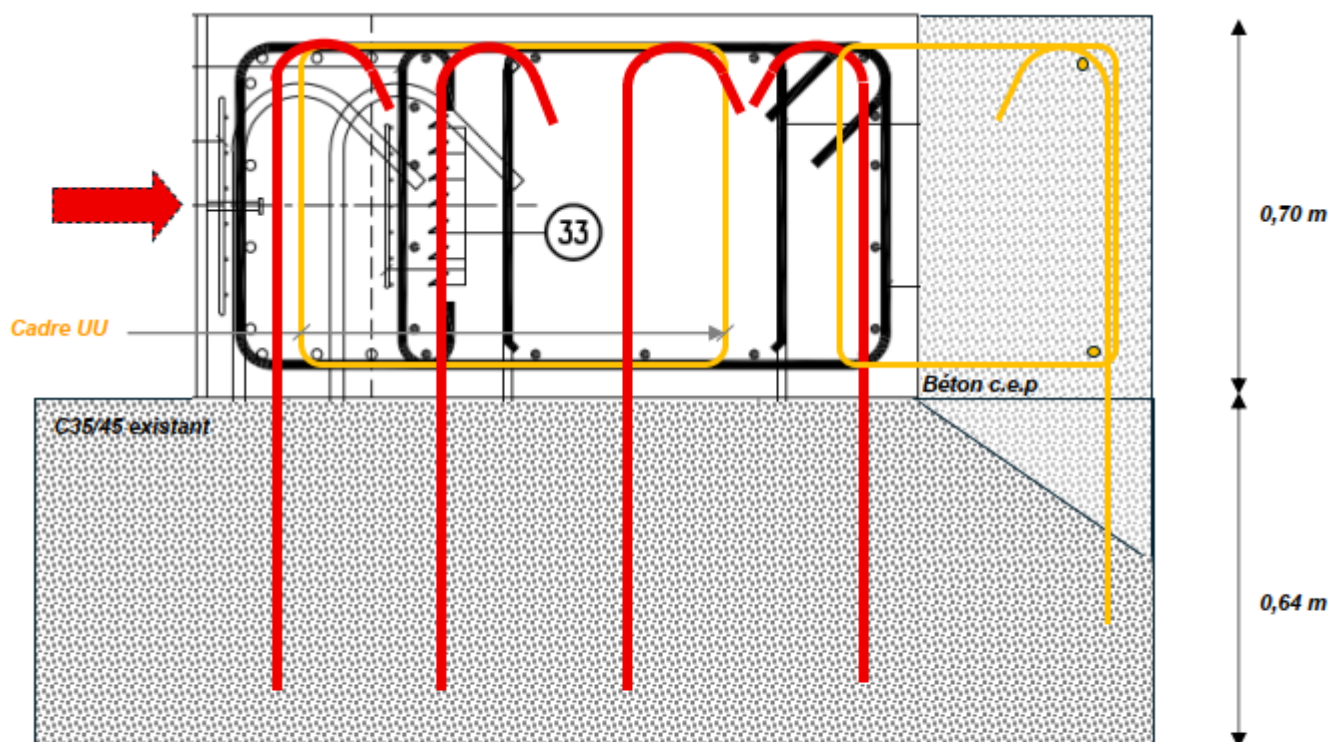


Figure 2 : Armatures de renfort pour butée sur pylône RG - Principe de ferrailage en coupe

NOTA : Hors armatures de confinement sous la plaque d'appui.



1	A	25/08/25	CBI	TJU	SEZ	Première émission
Dif.	Rev.	Date	Auteur	Vérif	Approb	Modifications

Maîtrise d'œuvre pour la réfection du revêtement anticorrosion du tablier et le masticage d'étanchéité des câbles

Butées au vent provisoire sur pylône RG
Coupe de principe - Coffrage-ferrailage du bloc béton

Société	N° Affaire	Emetteur	Type	Phase	Numéro	Dif.	Rev
003	55381	S	PL	ACT	0008	1	A